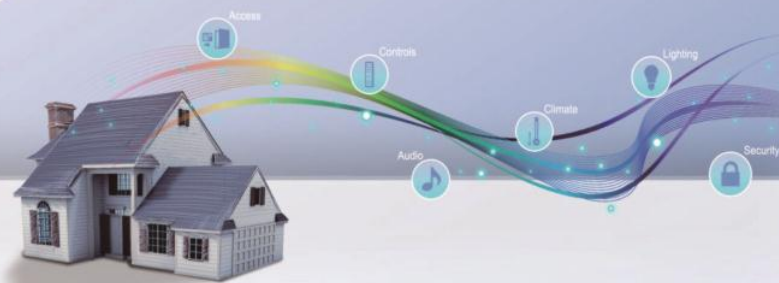




家随心动 尽在掌控



### 长沙桥悦信息科技有限公司

Changsha Joy-Bridge Information Technology Co., Ltd.

Tel: 0731-88516119 88191769 88191759

Website: www.jsdhome.com

E-mail: qjjoybridge@126.com

Address: 湖南省长沙市天心区芙蓉中路二段城市之心903-905#

### 长沙桥悦信息科技有限公司

Changsha Joy-Bridge Information Technology Co., Ltd.

绿色智能(家居\酒店\商业\楼宇)控制系统解决方案提供商  
Solution supplier for green smart control system including home, hotel, commerce, and building.

## 关于桥悦智能

长沙桥悦信息科技有限公司（以下简称：桥悦智能）是一家致力于智能系统研发、生产、方案设计 & 施工调试、售后服务于一体的高新技术企业。产品包括家居、酒店、楼宇、安防、商业等方面的智能控制系列。我们提供一对一的服务，为客户量身定制最佳的智能化系统解决方案，将时尚融入产品的设计，更契合客户的需求，烘托整体设计主题；同时，注重产品的细节和安装工艺，为整个智能家居系统注入灵性，从而更加的人性化。

2012年8月，桥悦智能与SMART GROUP达成合作协议。SMART GROUP是世界一流的智能系统研发生产商，其技术能力已经得到了公认的好评，其强大的产品研发能力和成熟的技术会让产品更加的完善。

作为中国智慧物联的实践者和先行家，桥悦智能坚持走高科技发展道路，尽最大努力推动人类健康事业的发展，用我们的技术和创新理念为人类创造出更健康、更节能、更环保、更安全、更便捷的家居生活环境，倡导主动节能的生活模式。我们将良好的服务质量和用户完美的切身体验，视为企业发展的目标，用品质和创新，从艺术的角度为客户打造属于自己的独一无二的空间。

我们的理念：桥悦——源于自然，带您创造理想生活！



**JOY-BRIDGE**  
Information Technology



## 关于我们的合作伙伴 SMART GROUP About SMART GROUP

集团的目标是：集科技产品和方案于一体，实现智能生活！

Smart Group Inc. is a Group of Companies which work together to fulfill One Target: Smart Techno Lifestyle Product Development and Solution Packaging!

集团由以下公司和机构组成：

The Group consists of the following Companies and Entities

实验公司：从事公司硬件的研发。

Smart Labs Inc: An Entity Created for Complete Research and Development in Hardware and Firmware Level

软件公司：提供软件开发支持

Smart Soft Inc: An Entity Created to Provide Total Software Support

工业公司：为实验公司生产高质量产品

Smart Industry Inc: An Entity Created to Manufacture the Products of Smart-Labs to Highest Quality standards

方案公司：为Smart Group的产品和贴牌产品提供完整的解决方案

Smart Solutions Inc: An Entity Created to Market Smart Industry Products, and To Out-Source and OEM Integrated Products that Create Complete Solution Packages.

## 兄弟公司 The Sister Companies

Smart Group and Digitcom Group Inc always Work Hand In Hand to Make Sure that All Market Expertise, Integration Methods, Latest Appliances and Designs, New Electronics and Furniture are all Integrated in Harmonic and Elegant Way under a Single Automation Control Platform.

Since 1986 Till Date, the Digitcom and Smarthome Family has walked a stable growth Path making it one of the Most Stable Industries in its sector today.

The Firm Has Established Several Hubs to Tackle All Trade Needs and Tech support Requirements around the world.







## SMART G4 已经成为了世界上最为流行，最值得信赖的智能家居系统制造者

没有任何一家智能系统公司能像SMART-GROUP旗下的Smart-G4这样经历了品牌和知名度的具大跃进。

Smart-G4的覆盖网络在一天一天壮大，全球安装商、集成商、代理/经销商和软件开发商已超过3636个。

尽管经济萧条，但Smart-G4凭着自有的良好品牌与创新能力乘着风浪前进，取得了惊人的成功。

Smart-G4拥有超过26年的专利技术，其专业团队积累和研究了200年以来低电流发展、安装和集成的专业经验，成就了Smart-G4今天的精良技术。

Smart-G4采用了独特的分布式智能结构，允许每个区域作为独立的工作区或结合其它区工作。Smart-G4独特的接线结构（智能混合型）可以由任何技术人员手动编程，设备布线与安装。与众不同的是Smart-G4支持将超过16500,000个设备连接在一起形成一个或多个功能的控制与指挥中心。

Smart-G4已开发出采用统一的协议和技术进行控制的解决方案。同时，因为其友好的使用界面、高普及率、独特的可扩展性、稳定和奢华的外表，Smart-G4已经成为了智能系统的首选。

Smart-G4是一款集中控制、安防、分布式智能于一体的未来家居系统。采用FW分散管理过程并嵌入至每个带有4个安全等级的设备模块中。Smart-G4不需要使用任何风扇，磁盘驱动器或可移动部件；另有8V和36V的使用公差，能灵活控制8VDC-80VDC和80VAC-230VAC。

系统的稳定性，简易的操作，快速的安装与配置以及多个生产合作伙伴和软件开发团队提供的真正的开放性和灵活性协议/结构成就了Smart-G4为当今智能生活方式的首选系统。



## 专利与证书

专利号:

SMART-GROUP拥有多项的专利，尤其是Smart-G4。

201110123081.0 Smart-BUS 协议。

201120231156.2 Smart-BUS音乐播放器。

201120213397.4 Smart-BUS开关控制面板。

201120213375.8多功能传感器（5合1，6合1，9合1等）。

201120452441.7 Smart-BUS连接-火车式连接结构。

更多专利正在注册中。



## 检测证书与质量控制

Smart-G4智能控制产品经过多项严格检测，确保每一个环节都达到一定标准保证安全与质量。因此IQC/PQC/FQC和QA等11个检测等级已严格要求用于生产制造过程中。此外为确保产品符合国际标准实验室的测量，满足产品的电磁干扰、低电流、电压等安全所需，几乎所有SMART-GROUP的产品都经过了以下检测并贴有这些检测商标，包括：CE认证，ETS等等，其它不同国家的认证。

还在陆续申请与检测不同国家的更多认证。



## ISO

SMART-GROUP拥有3项ISO标准以此帮助生产更高质量的产品。



ISO9001-2008质量管理认证



ISO14001-2004（绿色）环境管理认证



OHSAS 18001-2007 健康职业与安全区认证

## 资深会员

SMART-GROUP是许多世界级的组织和发展实体下的NOWA会员，包括：





## 绿色环保智能建筑



### 建筑能耗

按照国际经验和我国目前建筑用能水平发展，预测到2020年，我国建筑能耗将占社会总能耗的比例将达到35%左右，超越工业用能，我国城市化进程如果按照发达国家发展模式，使人均建筑能耗接近发达国家的人均水平，需要消耗全球目前消耗的能源总量的1/4来满足中国建筑的用能要求，成为用能的第一领域。如果我们对城市中不符合节能标准的既有建筑实行节能改造，每年可节约3500万吨左右的标准煤；如果对对既有建筑中近20亿平方米的在型公共建筑进行全面的节能改造，那么更可带动形成近4000亿元的建筑节能产业链。

住房和城乡建设部统计：

楼宇的建筑能耗占我国能源消费总量28%以上，约占全部耗能的1/3；中央空调的能耗占了建筑能耗的55%，照明耗能22%。

**很多人对于绿色环保建筑和智能建筑的差异和共性不够理解。  
以下我们对两者进行简单的定义并建立共同点。**

#### A 绿色环保建筑

绿色环保建筑使用绿色环保材料、设备和设计，可持续性的节能是绿色环保建筑的首要目标，因此绿色环保建筑更注重以下方面：

1. 渗透性-渗透性过高的材料和建筑容易导致能源泄露；
2. 穿透性-气温高的地区，强烈的阳光容易照射进屋内加速温度的上升；
3. 日光采集度-将日光引入通道和地下室；
4. 绝缘材料和技术的适当应用；
5. 采取智能技术节能-制冷、制热和灯光控制等技术；
6. 减少能源消耗；
7. 再循环，再利用。

#### B 智能建筑

智能建筑是能被很好的管理和监控的舒适建筑，例如以下设备的控制

1. 内外灯光控制；
2. 电梯和自动扶梯；
3. 锅炉水泵；
4. 出入口；
5. 温度；
6. 公共广播和背景音乐；
7. 媒体和信息；
8. 安防；
9. 节能管理；
10. 窗帘和自动百叶窗。

#### C 绿色环保建筑和智能建筑的共性：

1. 使用定时，逻辑和居住感应器等减少能源的损失；
2. 通过自动百叶窗采光；
3. 通过智能建筑更好的管理、监控和强化实践应用；
4. 减少不环保材料的使用，例如：水管、电线、电源输出盒以及其他各种安装在墙上的设备等。（同时也减少了安装带来的噪音）；
5. 用户警告信息（忘记关门，关窗等）；
6. 通过对灯光的调节可以减少用电量和降低散热程度，从而能节省至少30%的能源；
7. 通过控制能源的浪费，包括开关控制、减低运转速率、灯光调光控制三方面，从而节约成本和减少不必要的时间浪费。



### Smart-G4可以提供的解决方案：

Smart-G4不仅仅是一套产品，更是一套系统，能根据不同的需求为客户量身定做专业的系统。Smart-G4已经成功为世界各地大大小小的建筑提供高端舒适、环保节能的解决方案。

Smart-G4的系统概念可有以下应用：

- 1-智能酒店客房管理。
- 2-建筑智能灯光。
- 3-智能豪华游轮。
- 4-智能家庭住宅（智能公寓）。
- 5-智能祈祷厅（教学，清真寺，庙宇）。
- 6-智能学校/教室。
- 7-智能医院/诊所。
- 8-智能建筑/绿色节能写字楼图书馆。
- 9-智能俱乐部/高级影院/VIP影院。
- 10-智能饭店/智能商场。
- 11-智能百货商场/购物与商业中心。
- 12-音乐喷泉和展览控制。
- 13-智能Spa/度假村/美容院。
- 14-智能会展中心、大厦、银行。

包括以上概念，还有许多其他的概念，是可以既满足某一个方面，又满足整体需求。



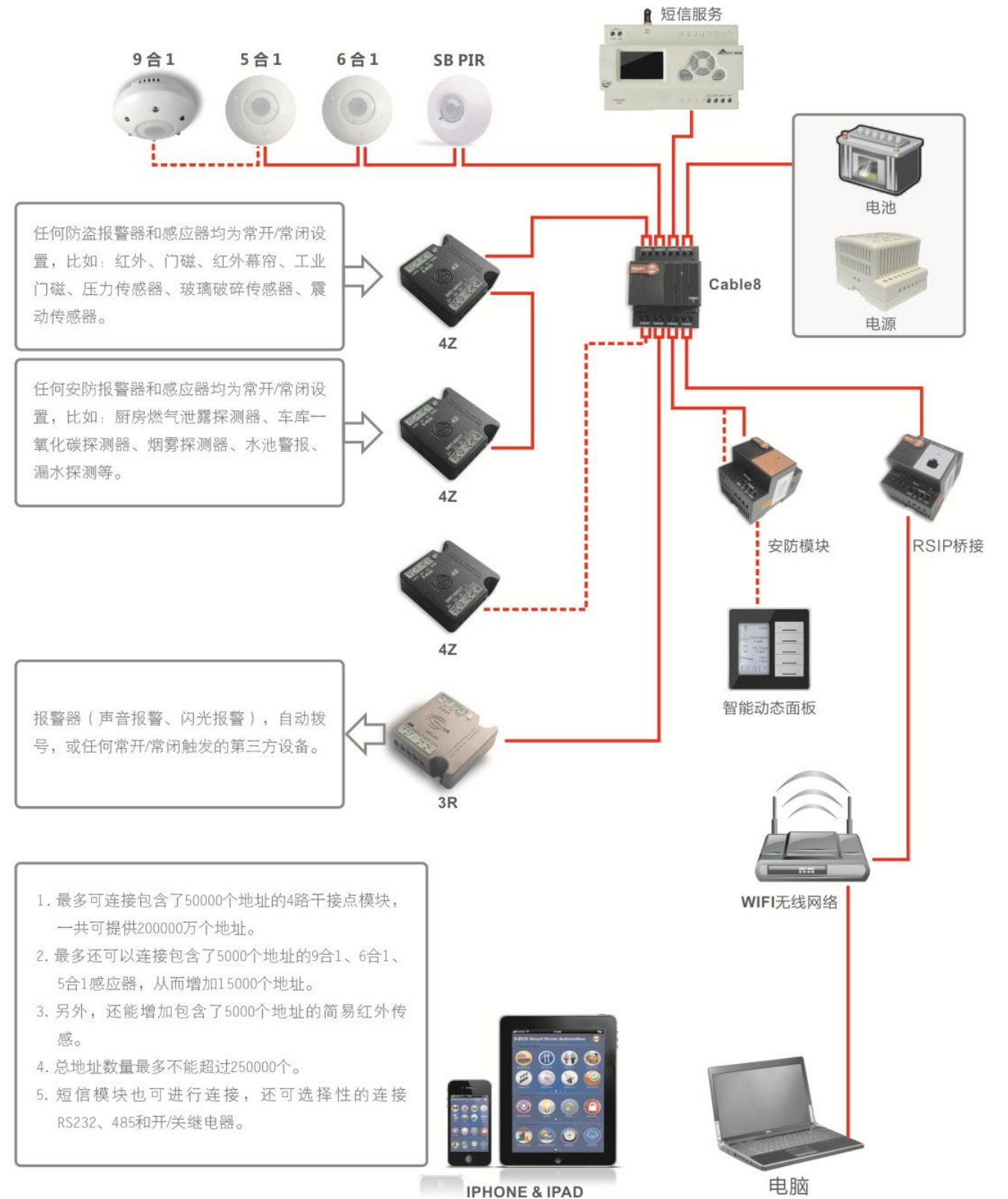


## Smart-G4 标准系统连接图



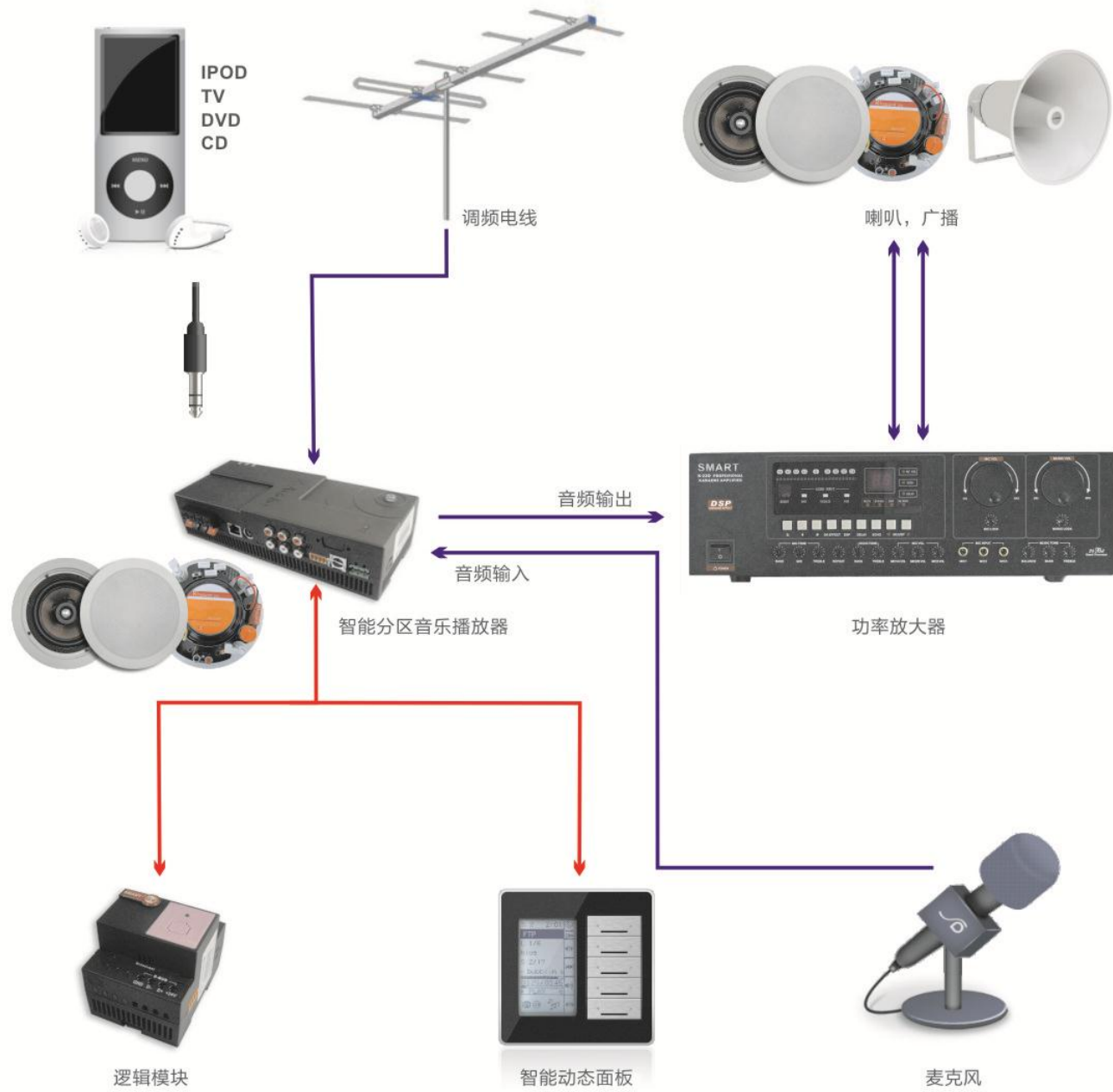
## Smart-G4 安防典型连接图

Smart-G4红外传感器（既可以配合逻辑模块也可独立使用）



# 智能分布式音乐播放器图解

**CABLES**  
 — LAN  
 — A/V  
 — S-BUS



# 红外媒体控制器



**音频控制:**  
 信号源: TV、Aux、SD、FTP、FM、SAT、AV

**媒体控制源**  
 Antenna RF  
 Set Top Composite AV  
 Apple TV HDMI1  
 DVD HDMI2  
 VGA

宏, 带50个红外码, 可延时:

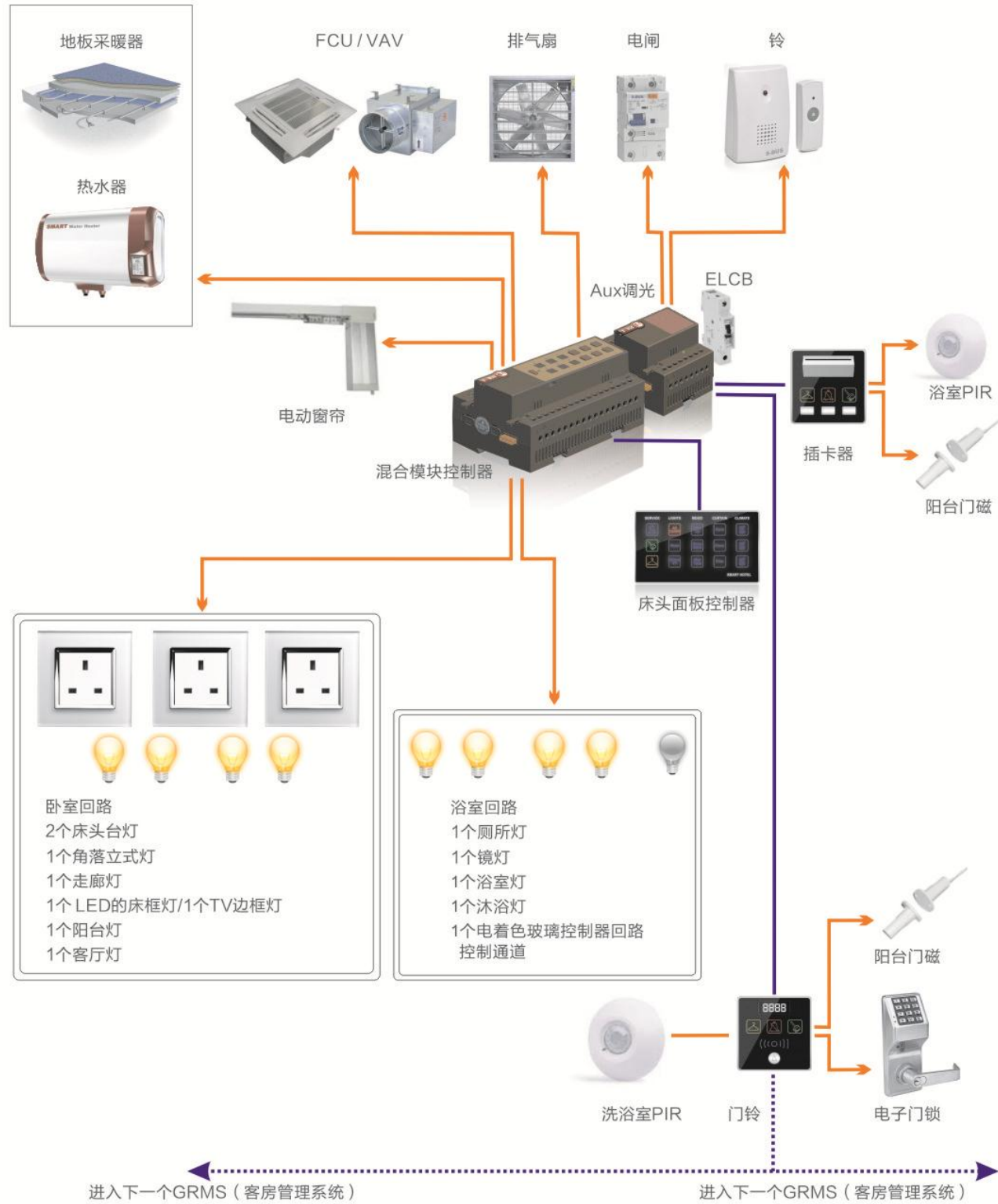
1. 欢迎模式	+ 窗帘控制
2. 电视模式	+ 空调温度/风扇控制
3. 电影模式	+ 灯光控制
4. DVD模式	+ DVD控制
5. 音乐模式	+ TV控制
6. 收音机模式	+ 机顶盒控制
7. 娱乐模式	+ 频道分组
8. 关闭所有媒体	+ 苹果TV控制
9. 再见模式	
10. 其他模式	



# 酒店GRMS(客房管理系统)创意和连接图

典型的GRMS (客房管理系统) 连接

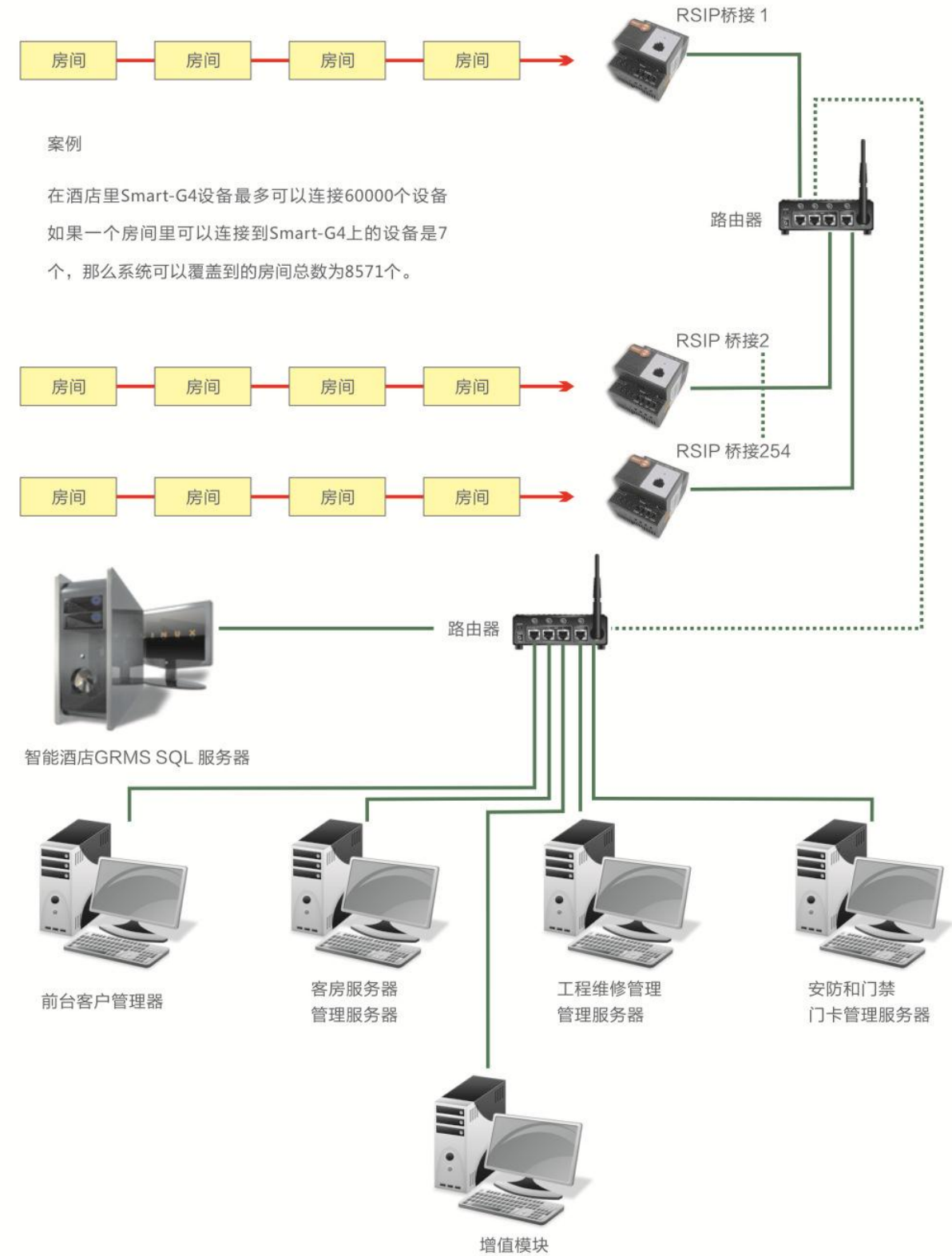
**CABLES**  
 — LAN  
 — A/V  
 — S-BUS



# 酒店GRMS思路和连接图

多房间网络

**CABLES**  
 — LAN  
 — A/V  
 — S-BUS



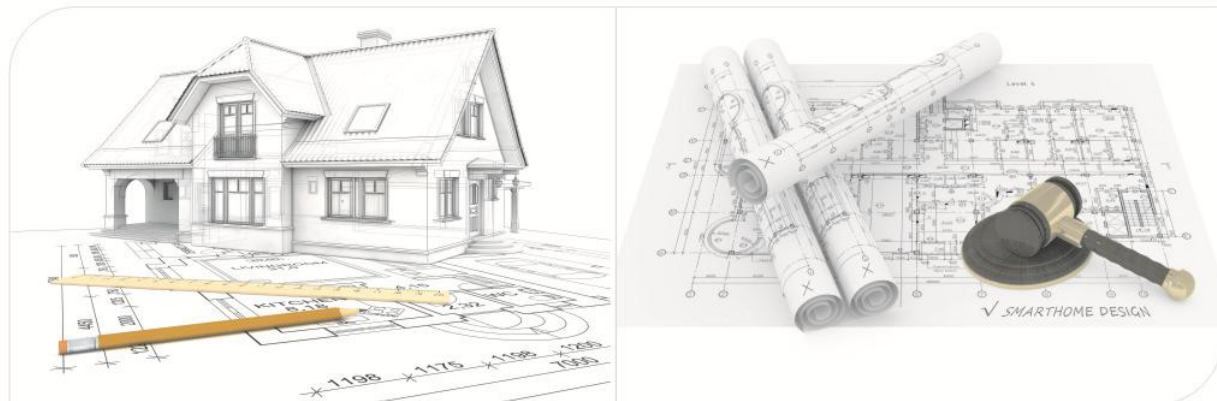
案例

在酒店里Smart-G4设备最多可以连接60000个设备  
 如果一个房间里可以连接到Smart-G4上的设备是7  
 个, 那么系统可以覆盖到的房间总数为8571个。



## 智能家居系统标准设计图示

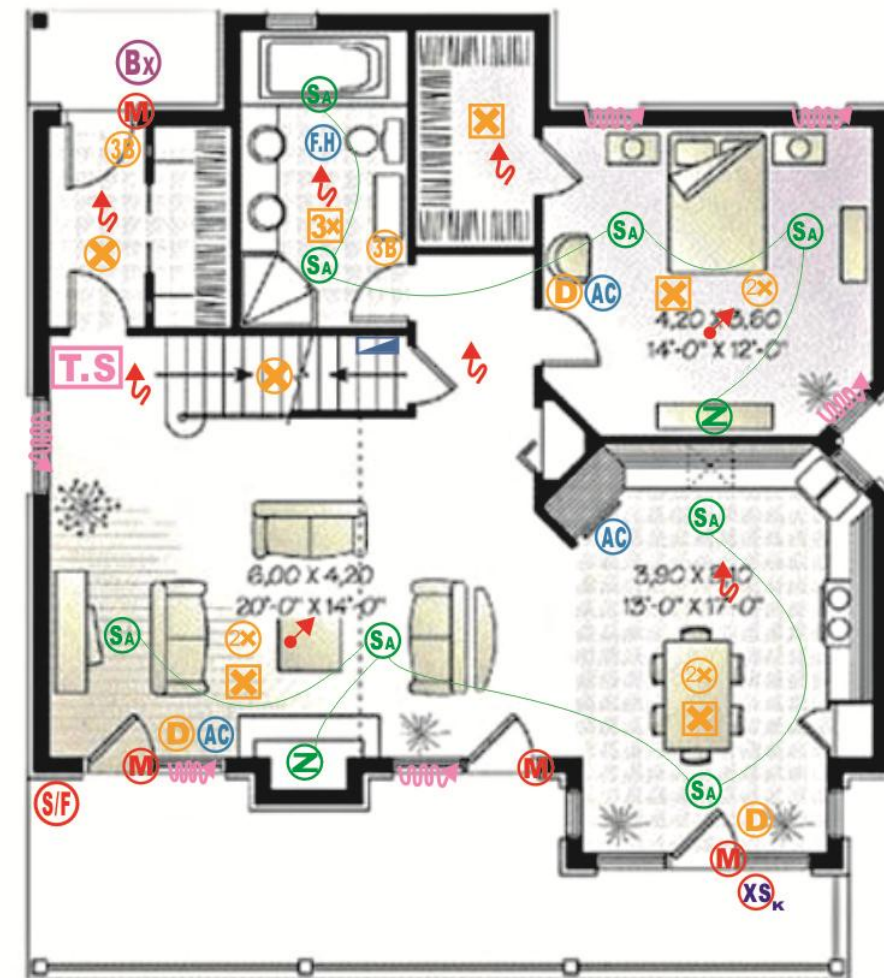
图标	重点描述	图标	重点描述	图标	重点描述
	调光		六合一感应器		镜面除雾器
	开关		九合一感应器		数据点
	智能动态面板		警报器		电表箱
	6按键墙面开关面板		投影仪升降器		门锁
	4按键墙面开关面板		触摸屏		电话机
	3按键墙面开关面板		漏水感应器		地板供热
	混合控制模块		窗帘自动控制点		空调
	智能固定显示面板		投影仪屏幕		染色玻璃
	酒店客房服务门铃开关提示面板		等离子支架		当地资源输入电路
	酒店客房门铃提示面板		等离子支架(旋转)		分区音乐播放器
	酒店插卡面板		室内摄像头		艺术喇叭
	可装于酒店床边或桌边的简易面板		室外摄像头		天花喇叭
	门/窗电磁开关		电视		艺术喇叭
	PIR红外传感器		镜面电视		花园喇叭
	五合一感应器		防水电视		门禁读卡器



## 设计举例 家庭智能化



这个例子中，设计师运用了灯光和调光系统（情景灯光和场景），安防报警器系统，门禁系统，节能系统，多媒体控制（电视，DVD），温度控制（空调和地板供热），区域数字音乐播放器，数控百叶窗，触摸屏以及所需的智能面板和开关。



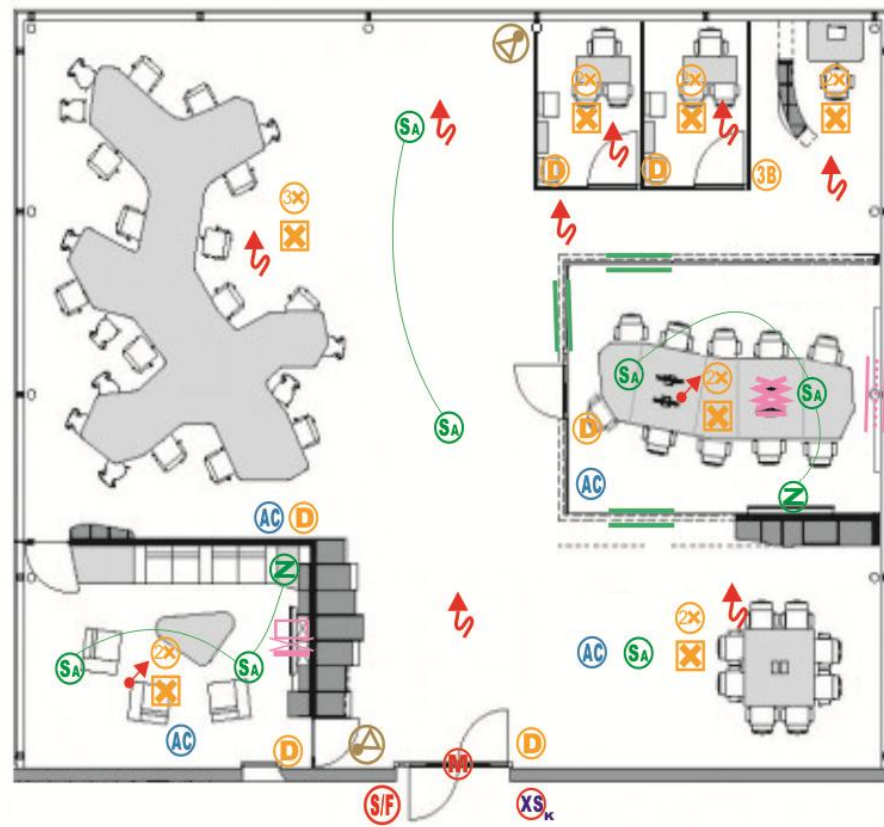
产品	数量
	1
	3
	2
	2
	6
	4
	6
	6
	3
	8
	2
	1
	1
	1
	1
	2
	1



## 设计举例 智能办公室



在这个例子中设计师们运用了灯光和调光系统（情景灯光和场景），安防摄像头和防盗警报器，门禁系统，节能系统，多媒体控制器（电视，DVD），温度控制（空调和地板暖气），区域数字音乐播放器，染色玻璃控制，自动化屏幕，等离子和投影仪升降器以及所需的智能面板和开关。

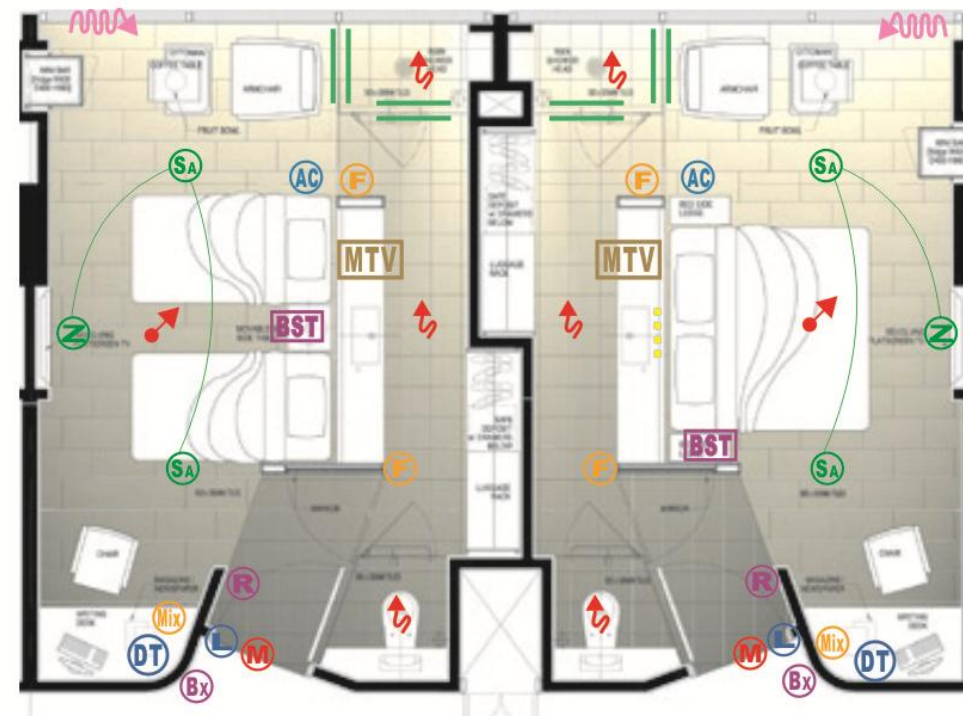


产品	数量
D	4
3B	3
↻	2
↻	8
M	1
💡	3
AC	4
SA	6
Z	3
T.S	1
S/F	1
L	1
🚪	1
🚪	2
🔊	1
📺	1
📺	1
📺	1

## 设计举例 智能酒店客房



在这个例子中设计师运用了灯光和调光系统（情景灯光和场景），安防警报，门禁系统，节能系统，多媒体控制（电视，DVD），温度控制，音频系统，自动百叶窗，染色玻璃，服务请求，床头智能控制面板以及所需的智能面板和开关。



产品	数量
Bx	1
L	1
F	2
BST	1
R	1
↻	1
↻	2
M	1
🔊	1
SA	1
MTV	1
...	1
Mix	1



## 核心产品 Core Products

### 灯光控制 Lighting Control



2路6A智能调光器 Dimmer 2ch 6Amp  
4路3A智能调光器 Dimmer 4ch 3Amp  
6路2A智能调光器 Dimmer 6ch 2Amp  
8路1.5A智能多相调光器 Dimmer Multi phase 8ch 1.5Amp



镇流器 (0-10伏调光器) Fluorecent ballast (0V-10V)  
4路20A继电器模块 Relay 4ch 20Amp  
6路16A继电器模块 Relay 6ch 16Amp  
8路16A继电器模块 Relay 8ch 16Amp

### 音频媒体 Media Control



区域数字音乐播放器第2代 Z-Audio  
6.5"天花扬声器 6.5"Ceiling Speaker  
壁挂式户外防水扬声器 Wall Mountable Outdoor Speaker, Water Proof

### 用户界面 User Interface



智能动态开关面板(DDP) Dynamic Display Panel  
6按键墙面智能数码开关面板 6 Button Smart Soft Switch Digital Wall Panel  
4按键墙面智能数码开关面板 4 Button Smart Soft Switch Digital Wall Panel  
3按键墙面智能数码开关面板 3 Button Smart Soft Switch Digital Wall Panel

### GRMS酒店管理控制系统 GRMS Hotelier Management Control System



酒店智能控制面板 Smart Hotel Dynamic Display Panel (DDPH)  
23接口混合控制模块 Zone-Beast 23 port Mix Control Module  
酒店门铃服务面板 Hotel Door Bell Panel with Service  
酒店客房门禁系统面板 Hotel Door Access Panel with Service



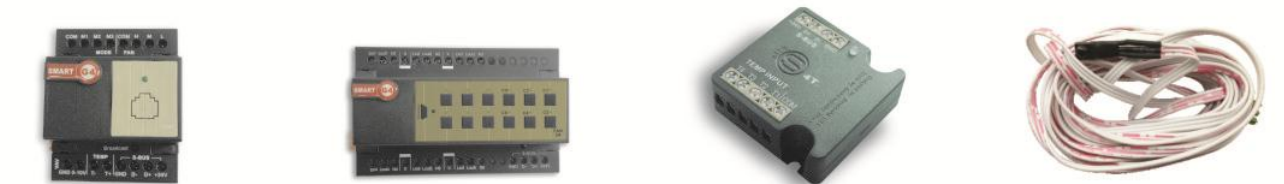
酒店墙面或桌面简式控制面板 Hotel Bedside or Table Side Simplified Panel  
酒店卡槽 Hotel Card Holder with Service  
酒店客房辅助主电源 Auxiliary Hotel Room Power Master  
酒店房卡编码器 Hotel Card Encoder

### 桥接与控制 Communication and Integration Bridges



RSIP桥接 Hybrid Integration Link with IP  
整合HAI/RS232转换器 S-BUS to RS232 Module For "HAI" Integration  
整合Nuvo/RS232转换器 S-BUS to RS232 Module For "Nuvo" Integration  
安防控制模块 Security/Safety Monitoring Module  
自动逻辑模块第2代 Automation Logic Module 2

### 空调控制 Air-Conditioner Control



空调控制模块 HVAC2  
风扇速度控制模块 5 Speed, 6 Channel/Fans Module  
4T温度传感接入模块-4端口 4-Ports Temperature input Module  
辅助温度传感探头 Auxiliary Temp Sensor for HVAC2

### 感应器 Sensor



4路干接点输入模块 4-Zone Dry Input Module  
9合1多功能感应器 9 in 1 Multifunction Sensor  
6合1多功能感应器 6 in 1 Multifunction Sensor  
5合1多功能感应器 5 in 1 Multifunction Sensor

### 控制软件 Software



Smart-BUS enabled on: Windows, Windows 7, Apple, Windows CE